

# Быстрый запуск

## E FIT MHT (...)

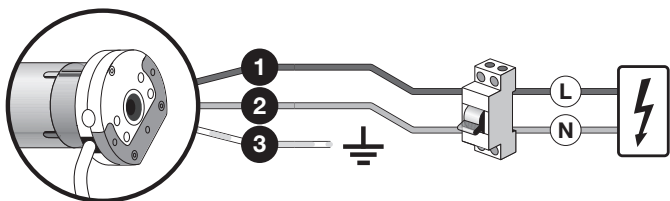
внутривальный привод  
для маркиз и экранов

Примечание для чтения данного руководства:

- В данном руководстве по быстрому запуску нумерация рисунков является отдельной и не соответствует нумерации, приведенной в полном руководстве.
- Данное руководство не заменяет полное руководство.

Nice

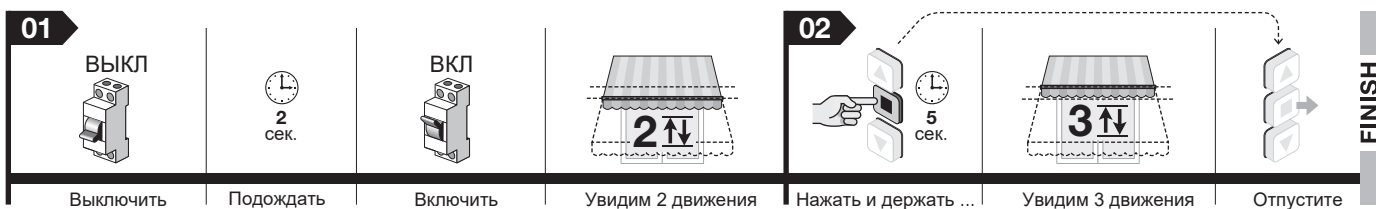
### 1 - Электрические подключения - см. Раздел 4



Провод	Цвет	Назначение
1	Коричневый	Фаза
2	Синий	Ноль
3	Жёлто-зелёный	Земля

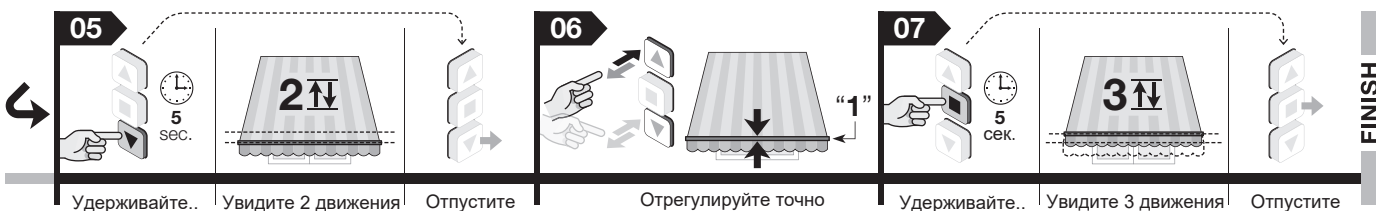
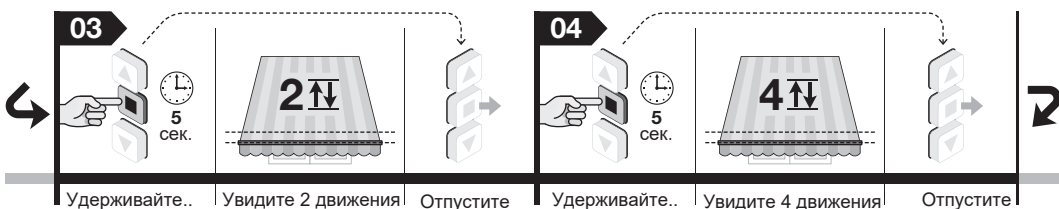


### 2 - Запись ПЕРВОГО пульта - см параграф 5.5



### 3 - Настройка концевиков "0" и "1" в ПОЛУАВТОМАТИЧЕСКОМ режиме - см. параграф 5.7

Внимание – Данный вариант настройки применим только к конструкциям с механическим упором в верхнем положении "0" (маркизы с коробом). При настройке кнопки направления могут не совпадать - продолжайте настройку: по окончании привод автоматически изменит направления.



### 4 - Полное удаление настроек - см. параграф 5.13

